

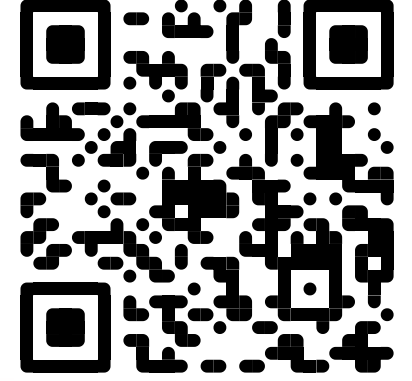


T.C. MİLLÎ EĞİTİM BAKANLIĞI

MEB Temel Eğitim Kurumları

Okul Öğrenci Kulüpleri Sosyal Sorumluluk Programı ve
Toplum Hizmeti Çalışmaları Uygulama Projesi

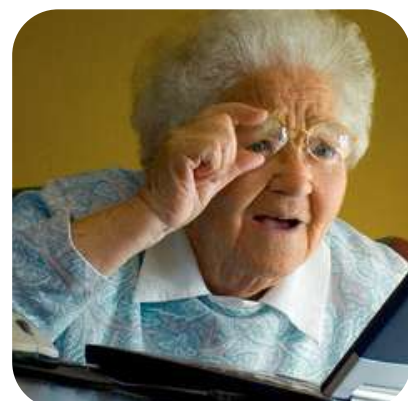
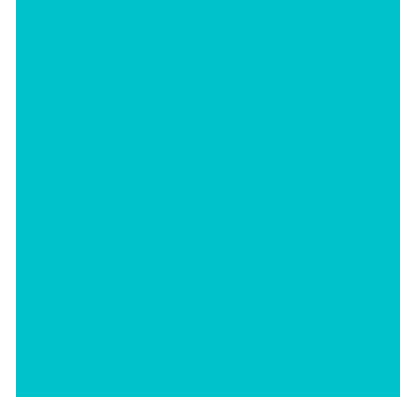
Öğrenci Eğitim Sunumu





**T.C. MİLLÎ EĞİTİM
BAKANLIĞI**

Temel Eğitim Kurumları
Sosyal Sorumluluk Programı
ve Toplum Hizmeti Çalışmaları
Uygulama Projesi





TOPLUM HİZMETİ ÇALIŞMALARI



- Toplum Hizmeti Çalışmalarını ve Sosyal Sorumluluk kavramını daha önce hiç duydunuz mu?
- Toplum Hizmeti Çalışmaları ve Sosyal Sorumluluk denince aklınıza neler geliyor?

**“ASLINDA ŞÖYLE BİR
ŞEY YAPILSA , HİÇ
FENA OLMAZDI”
DİYE DÜŞÜNDÜĞÜNÜZ
NELER VAR?**



**“BUNU NİYE BÖYLE
YAPTIKLARINI HİÇ
ANLAMİYORUM.”
DİYE DÜŞÜNDÜĞÜNÜZ
OLUR MU?**



**HİÇ KİMSE BU
KONU İLE İLGİLİ
BİR ŞEY
YAPMAYACAK MI?**



**BUNU ŞÖYLE ŞÖYLE
YAPSA LARDI ŞAHANE
OLMAZ MIYDI?**



Bu durumların çözümünde veya iyileştirilmesinde kendinize düşen görev ve sorumluluklar olduğunu düşünüyor musunuz?

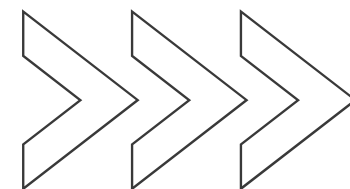


TOPLUM HİZMETİ ÇALIŞMALARI ve SOSYAL SORUMLULUK

Sosyal sorumluluk; bireylerin, kurumların veya organizasyonların toplumun refahını ve sürdürülebilirliğini artırmak için **etik ve bilinçli bir şekilde hareket etme yükümlülüğüdür.**

Bu kavram, çevreyi koruma, toplumsal adalet, insan haklarına saygı, eğitim, sağlık ve ekonomik gelişme gibi alanlarda sorumluluk üstlenmeyi içerir. **Sosyal sorumluluk, yalnızca kişisel çıkarlar doğrultusunda değil, aynı zamanda topluma, geleceğe ve çevreye olumlu katkılar yapmayı hedefler.**

Bireyler ve kurumlar, sosyal sorumluluk sayesinde toplumsal sorunlara duyarlılık gösterir ve bu sorunların çözümüne aktif olarak katılarak **Topluma Hizmet Çalışmaları** gerçekleştirirler.



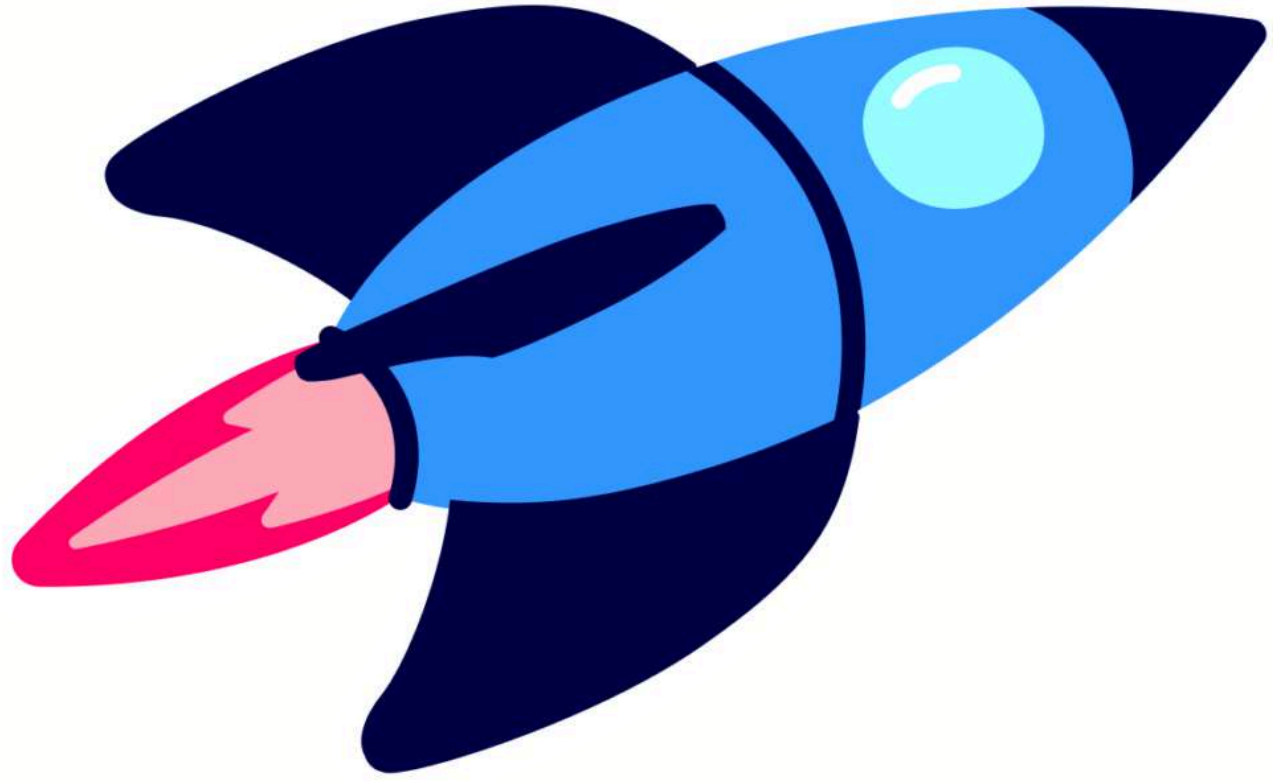
Peki NASIL?

?

?

?





5 Adımda

Sorumluluk almaya

hazır mısınız?

1



Takımını Kur

2



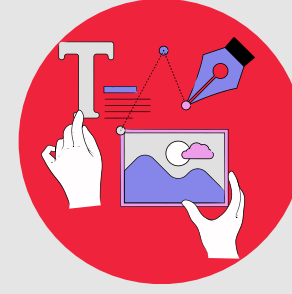
Araştır / Gözlemle

3



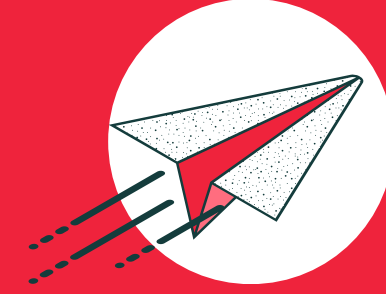
**Sorunu/ Durumu
Tanımla**

4



**Çözümü/Faaliyeti
Tasarla**

5



Uygula



1



Sosyal sorunlar ve durumlar görüldüğünden daha karmaşık olabilir. Bu durumlar üzerinde çalışırken ekipler, bireylerden daha güçlü ve etkilidirler.

Siz de bu nedenle danışman öğretmeninizin desteği ile 3-5 kişilik takımlar oluşturun. Ekip üyeleriyle biraz zaman ayırarak birlikte nasıl çalışacağınızı düşünün. Birlikte nasıl bir takım olmak istediğinizin sınırlarını belirleyin ve her ekip üyesine becerilerine göre belirli roller/görevler verin.

İyi bir ekip olmak için bunları yapalım.



Beceri ve İlgil Alanlarınızı Belirleyin

Her bir ekip üyesinin hangi becerilere sahip olduğunu belirleyin. Bunun için her ekip üyesi bir kağıda beş parmağı yer alacak şekilde elini çizer ve her parmağı kendisi ile ilgili bir sıfat veya beceriyi yazar. Bunları ekip üyelerine kısaca anlatır.

Bu aşamada iki soruyu cevaplamak çok önemlidir.

- Ne yaparken zamanın nasıl geçtiğini anlamazsın?
- Kendini hangi sıfat veya becerilerle tanımlarsın?



Görev ve Sorumluluklarınızı Belirleyin

Yapacağınız çalışmalar için olabilecek tüm görevleri ve sorumlulukları listeleyin. Her görev için gönüllülük esasıyla ekip üyeleri belirleyin.

Sorumluluklarınızın uygulama sırasında değişebileceğini unutmayın.



Hedeflerinizi Belirleyin



Yapacağınız çalışmaların sonunda ne elde etmek istiyorsunuz?

En az üç hedef/amaç belirlemeye çalışın.

İletişim Kurun

Yüz yüze yapacağınız kulüp toplantıları dışında ihtiyaç duyduğunda bilgi ve döküman paylaşımı için danışman öğretmeniniz ile iletişim yolu belirleyin (e-mail, çevrimiçi toplantı)





Ekip Adı Belirleyin

Ekip olarak beş dakika görüşün ve olabildiğince çok ekip adı türetin. Aklınıza gelen tüm takım adlarını yazın. En az 20 ekip adı belirlediğinizde oylama yapın. Önerileri önce 10'a, sonra 5'e ve nihayetinde 1'e düşürdüğünüzde ekip adınızı belirlemiş olacaksınız.

Buna ek olarak ekip logosu da tasarlayabilirsiniz.

**Ekip oluřturma sreçleri
tamamlandıktan sonra ikinci
ařama olan "Arařtır / Gzlemle"
adımına geçebilirsiniz.**

2



Araştır/Gözlemle

**Meraklı ol, Araştır, Gözlemle,
Dinle, Farkına var**

Empati Kur

Empati kurma, kendini başkasının yerine koyarak onun hissettiklerini ve düşündüklerini anlamaya çalışmayı ifade eder. Bu, karşımızdaki insanın ne yaşadığını, ne hissettiğini veya neden belirli bir şekilde davrandığını daha iyi kavramamıza yardımcı olur.



**ARAŞTIR,
KEŞFET**

Üzerine çalışmak istediğimiz konu ile ilgili ne biliyoruz?

Konu ile ilgili ne bilmiyoruz?

Konu ile ilgili ne öğrenmek istiyoruz?

Araştırma ve gözlem yaparken gerçekleştirilebilecek faaliyetler

Hedef kitlenin duygusal, fiziksel ihtiyaçlarını anlamaya çalışın.

Çalışma alanınız ile ilgili arka plan araştırması yapmak

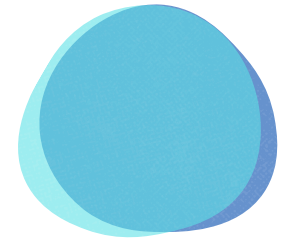
Benzer durumları tespit etmek

Alan uzmanları ile görüşme yapmak

Hedef grup ve faaliyetlerin sınırlarını belirlemek

Hedef gruba yönelik görüşme soruları oluşturmak

Sorun alanı ile ilgili gözlem yapmak



Bir durumu / olayı gözlemek

Hedef grup için ortak olan eylemler veya etkinlikler nelerdir?

Hedef grup ile ilgili neyi gözlemek istiyoruz?

Hedef grup bunu nasıl yapıyor?

Hedef grup bunu neden yapıyor?

Hedef grup hangi durumları ne kadar sıklıkla yapıyor?

Hedef grup gözlemlediğiniz durumu yaparken nasıl hissediyor?

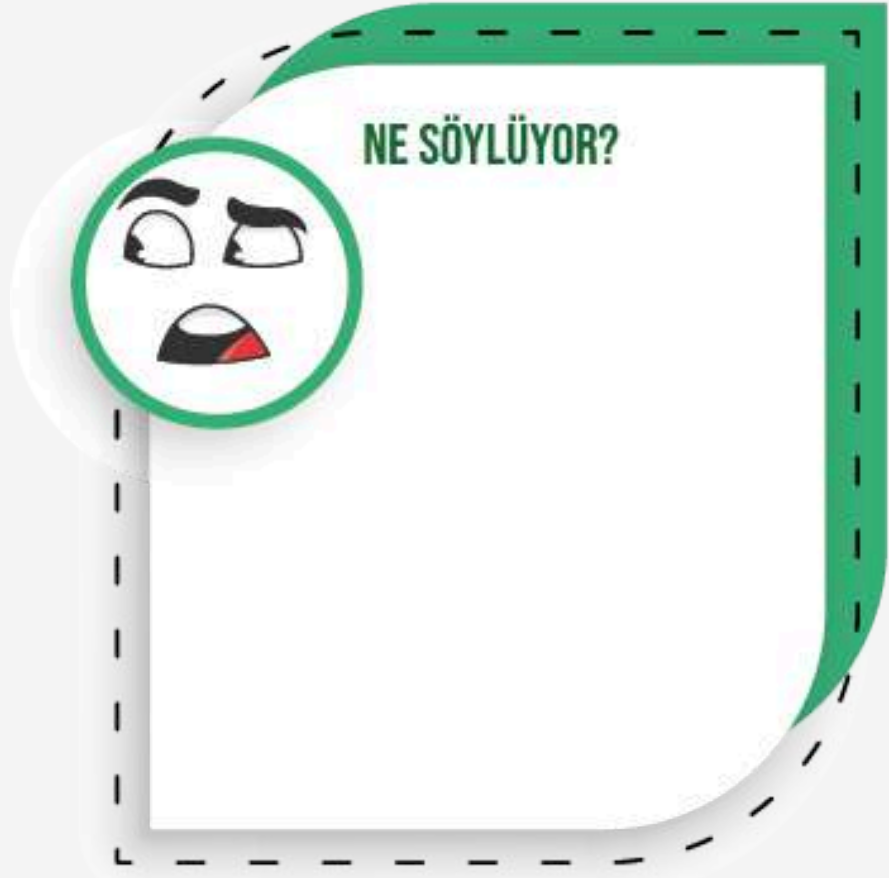
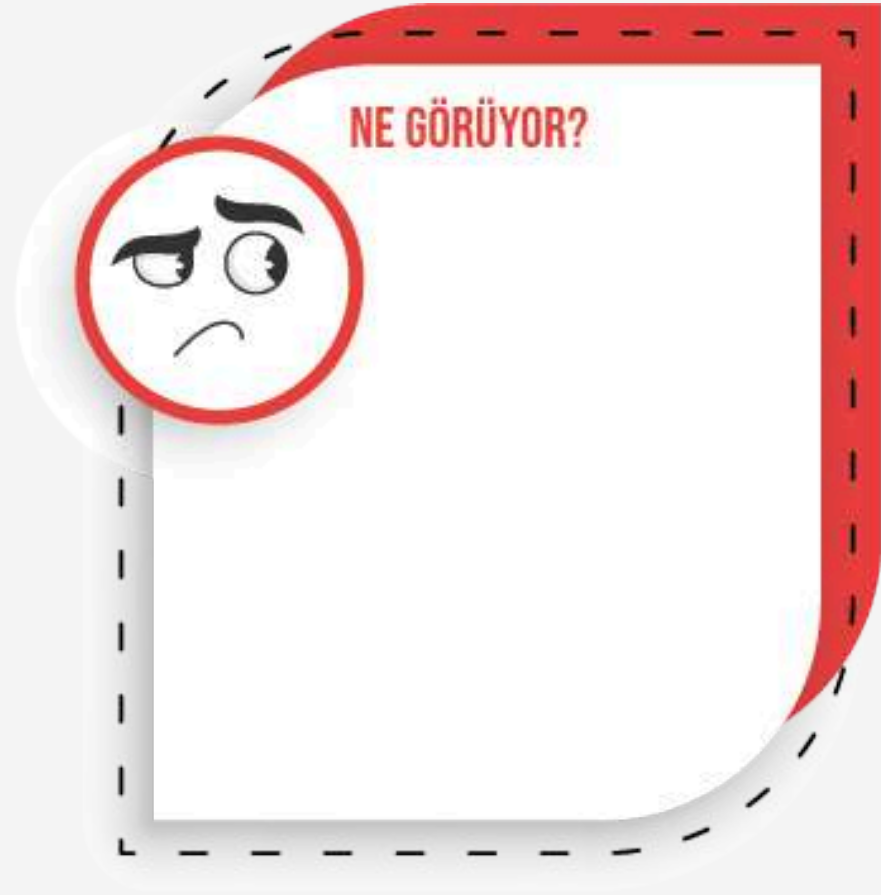


Burada yer alan etkinlikler tavsiye niteliğinde olup çalışma alanınıza bağlı olarak gözlem faaliyetlerinizi ekip üyelerinin önerileri ile çeşitlendirebilirsiniz.

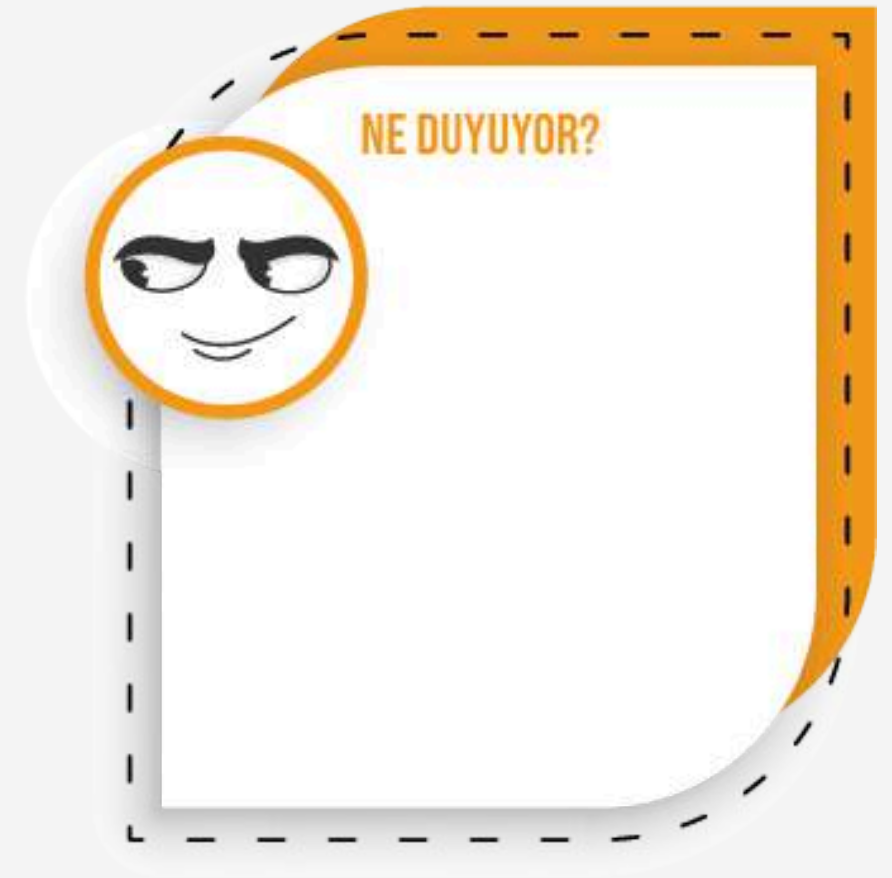


- Mümkün olduğunca az ve öz ifadeler kullanmaya özen gösterin.
- Görüşme esnasında bir şey öğretmeyin, karşıdakinden bir şeyler öğrenmeye çalışın.
- Açık olun, yargılara varmayın.
- Görüşmenin akışına müdahale etmeyin.
- Açık uçlu sorular sorun.
- Görüşme sırasında molalara izin verin.

Grup Çalışması



HEDEF GRUP



3

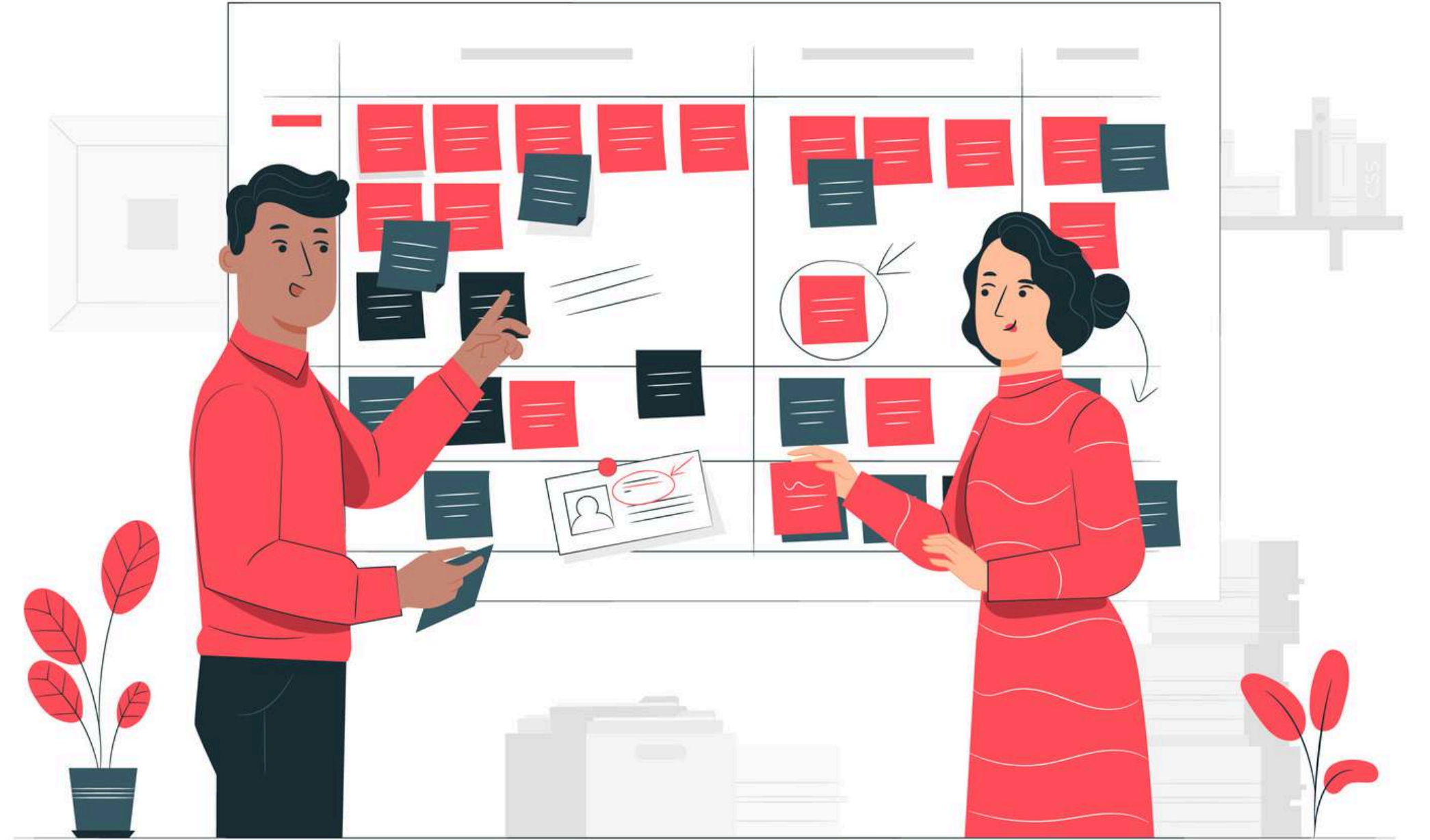


**Sorunu/Durumu
Tanımla**

- Bu aşama, yapacağımız faaliyetleri belirleme sürecinde odak noktamızı netleştirmemizi sağlayacaktır.
- Bu süreçte hangi alanların üzerinde çalışacaksak bu alanları belirleriz.
- Bu alanda çalışmalar yaparken empati adımında topladığımız bilgiler en önemli kaynağımızdır.
- Sorunu tespit etmeye ve bu sorun içerisindeki değişkenlere odaklanılır.

Araştırma sonuçlarını birbirinizle paylaşın. Elde ettiğiniz bilgileri ve öngörülerini, konu başlıkları altında toplayın. Bilgilerinizi dosyalamayı unutmayın.

Örnek Sorun/Durum:
Tarihi eserlerin zarar görmesi



Sorun Tanılama Pratiđi

ETKİLER

Kısa, Orta ve Uzun
Sürede Olası Sonuçlar

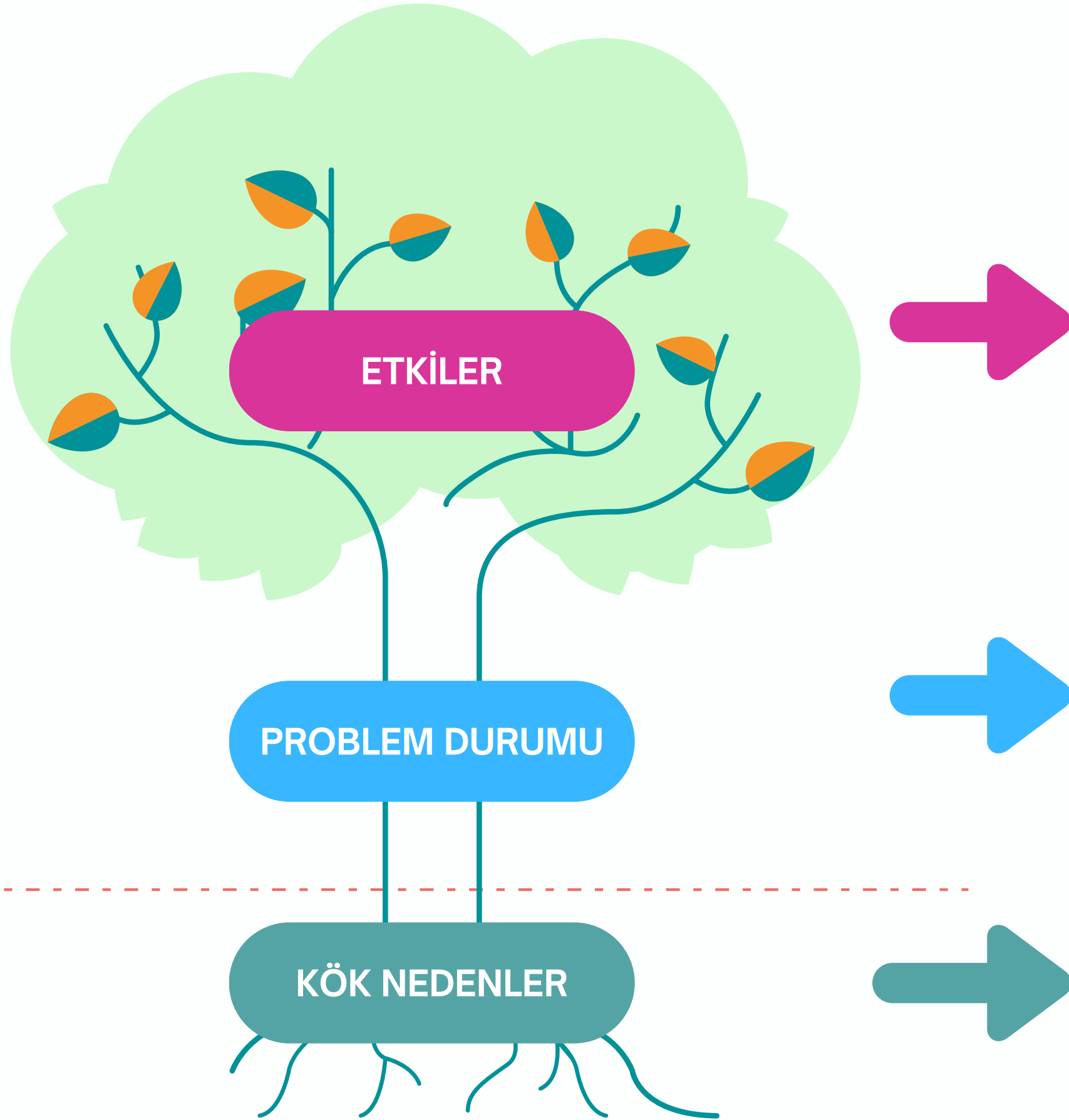
PROBLEM DURUMU

Ortaya Çıkan Problem
Durumu

KÖK NEDENLER

Problemin Ortaya
Çıkmasına Sebep olan
Kök Nedenler

Sorun Tanılama Pratiđi

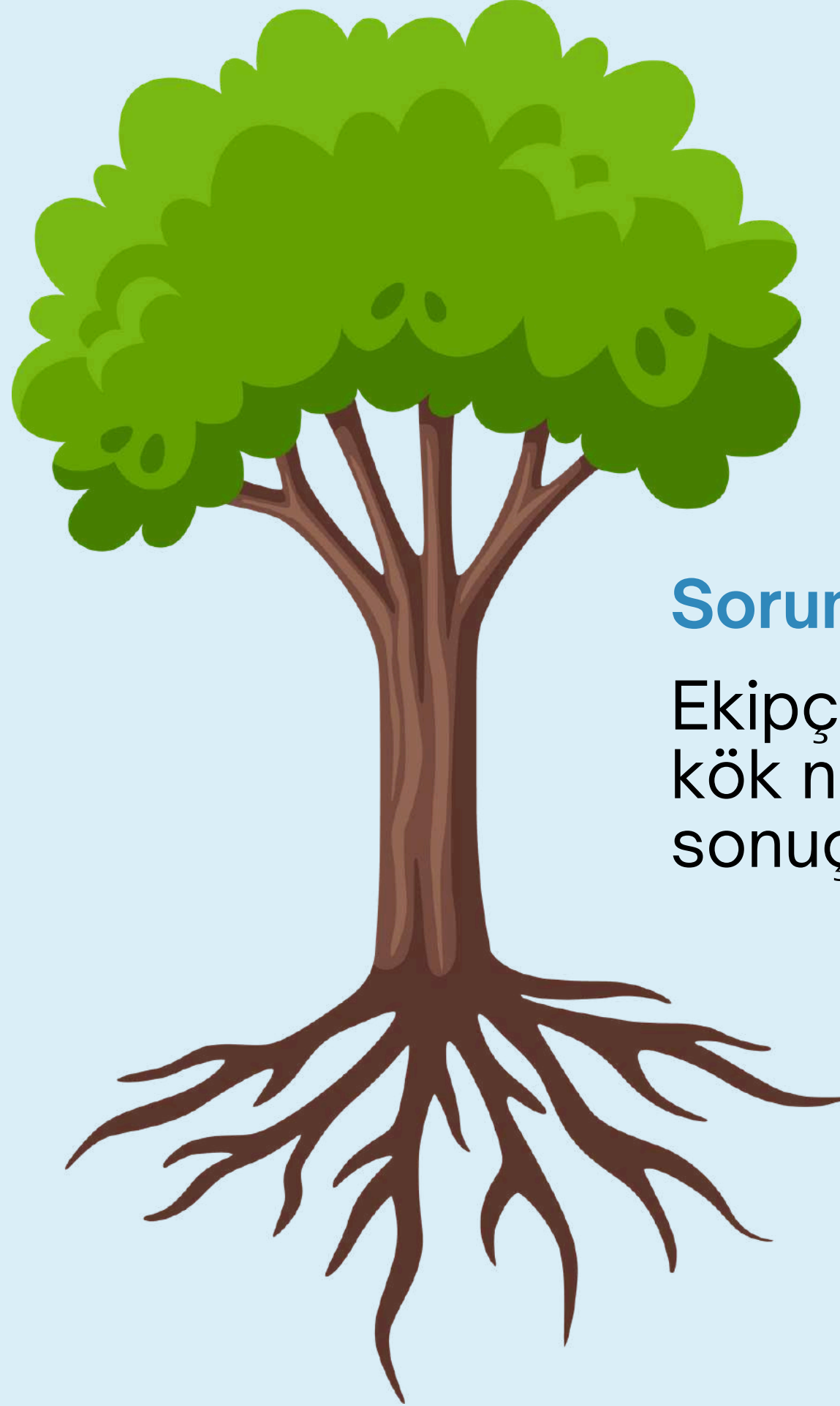


Tarihimizin ve kültürümüzün yeni nesillere aktarımı engellenir.

Tarihi eserlerin zarar görmesi

Tarihi eserlerin öneminin farkında olmama

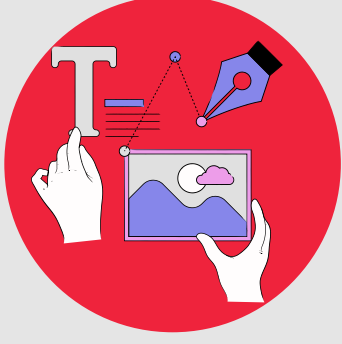
Grup Çalışması



Sorunu Tanımlama Etkinliği

Ekipçe belirlediğiniz sorunun kök nedenlerini ve olası sonuçlarını belirleyiniz.

4



**Çözümü/Faaliyeti
Tasarla**

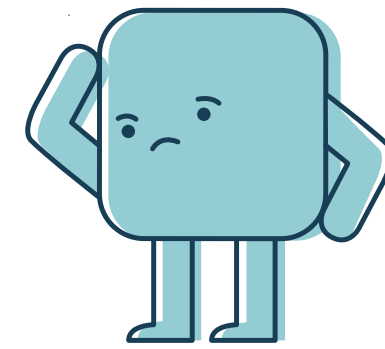




Bilgi Yağmuru



Anlamlandırma



Nasıl ? (Çözüm)

Birbirinizin fikirlerinden faydalanın.

Yargılamak yerine sıra dışı fikirleri teşvik edin.

Uçuk fikirler düşünün.



İyi fikir ve çözüm önerilerini takdir edin, onurlandırın.

Hızlı ve çok sayıda fikir üretin.

Fikirlerinizi görselleştirin.

Fikir / Çözüm Geliştirme Sürecinde:

Çözüm fikrinizle
nasıl bir
etki/yenilik/ürün
ortaya çıkmasını
bekliyorsunuz?

Beklediğiniz etkiyi
nasıl
gözlemleyeceksiniz/
ölçeceksiniz ve nasıl
değerlendireceksiniz?

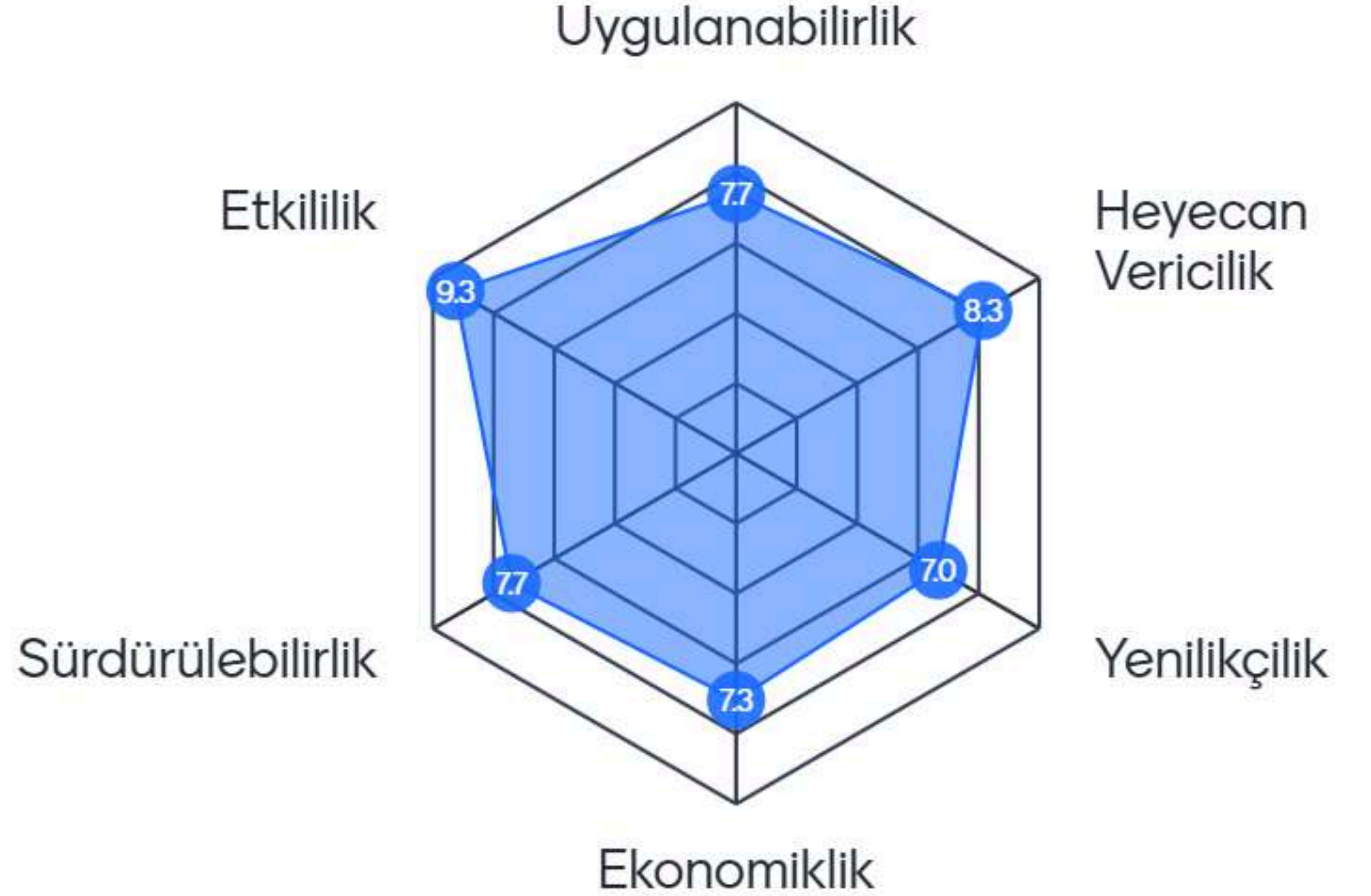
Bu dönüşüm canlılara
ve doğaya olumsuz
yönde etkiye sebep
oluyor mu?
(Yeni bir soruna sebep
oluyor mu?)

Çözüm fikriniz için
uzman görüşü
aldınız mı?

Çözümünüzü Değerlendirin.

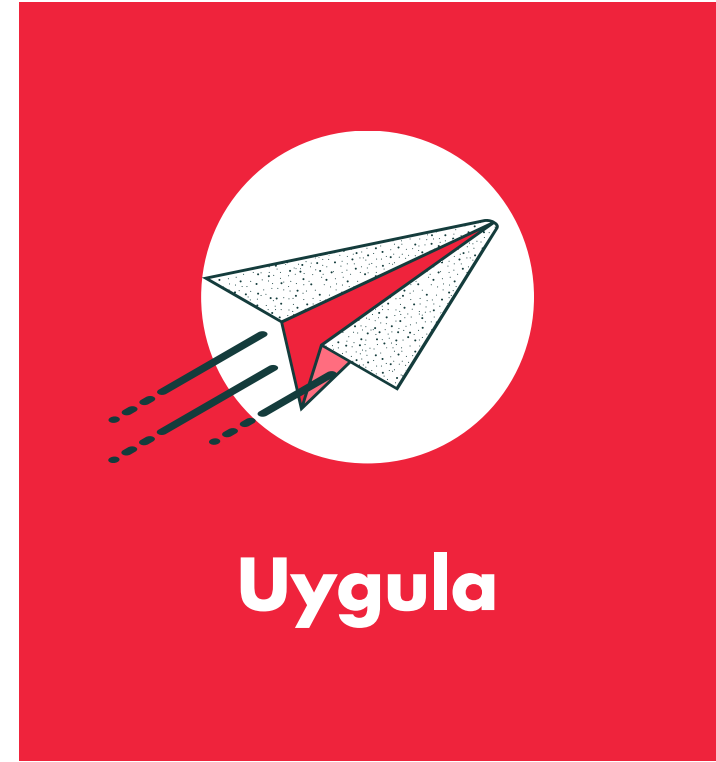
Çözüm fikrinizi kulüp danışman öğretmeniniz, alan uzmanları, diğer öğretmenleriniz ve sınıf arkadaşlarınıza sunarak farklı boyutlarda puanlamalarını sağlayın.

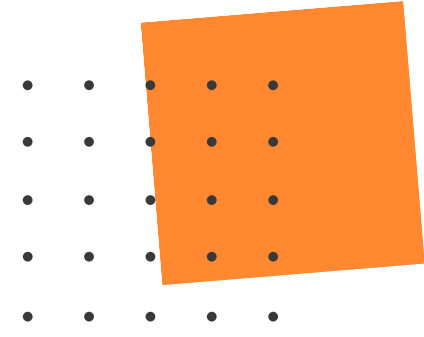
0-100 puan aralığında düşük puan olduğunu düşündüğünüz alanları gözden geçirin.





5





Proje

Proje, belirli bir amaca ulaşmak için bir plan doğrultusunda gerçekleştirilen, genellikle belirli bir zaman dilimi içinde tamamlanan ve bir ürün, hizmet veya çözüm sunmayı amaçlayan çalışmalar bütünüdür.

Toplum hizmeti çalışmalarında proje, öğrencilerin toplumsal bir soruna çözüm bulmak veya belirli bir konuda farkındalık yaratmak amacıyla araştırma, planlama, uygulama ve değerlendirme süreçlerini içerir.

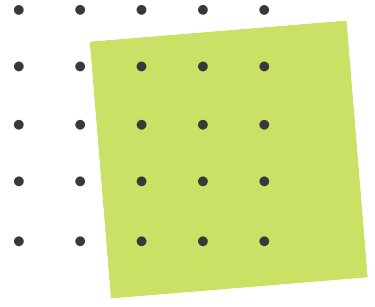


Proje Örneđi

Geri Dönüşüm Bilinci Projesi

Öğrenciler, çevre kirliliđini azaltmak ve geri dönüşüm bilincini artırmak amacıyla bir proje geliştirir. Bu proje kapsamında, okul genelinde geri dönüşüm kutuları yerleştirilir, atık malzemelerden sanat eserleri oluşturulur ve öğrencilere yönelik çevre bilincini artırıcı eğitimler düzenlenir. Bu proje belirli bir amacı (geri dönüşüm bilincini artırmak) ve planı olan, geniş kapsamlı bir çalışmadır.



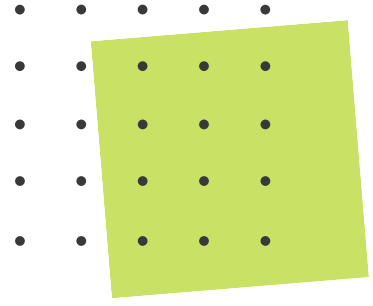


Etkinlik

Etkinlik, belirli bir hedef doğrultusunda planlanmış, topluma katkı sağlamayı ve belirli bir konuda farkındalık yaratmayı amaçlayan, genellikle kısa süreli ve katılımcı odaklı faaliyetlerdir.

Toplum hizmeti çalışmalarında etkinlik, öğrencilerin bireysel veya grup olarak toplum yararına yaptıkları, katılımcıların ilgisini çeken ve onların farkındalığını artıran çalışmaları kapsar. Örneğin, bir yardım kampanyası, seminer veya bilinçlendirme günü bir etkinlik olabilir.



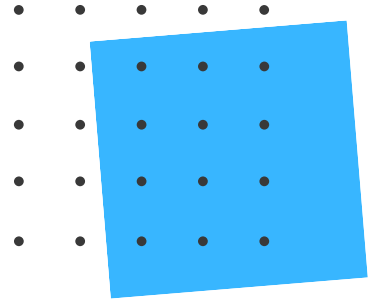


Etkinlik Örneđi

Geri Dönüşüm Sergisi Düzenleme

Geri dönüşüm projesinin bir parçası olarak, atık malzemelerden yapılan sanat eserlerinin sergilendiđi bir etkinlik düzenlenir. Bu sergide, öğrencilere geri dönüşümün önemi vurgulanır ve projede yapılan çalışmalar topluma sunulur. Etkinlik, öğrencilerin katılımını içeren, farkındalık yaratmayı amaçlayan kısa süreli bir faaliyettir.



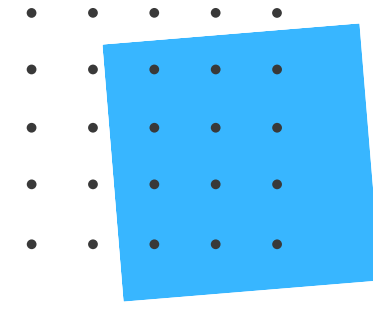


Görev

Görev, belirli bir sorumluluğu veya işi yerine getirmek için bireylere veya gruplara verilen, genellikle kısa süreli ve spesifik bir çalışma alanını kapsayan faaliyetlerdir.

Toplum hizmeti çalışmalarında görev, öğrencilerin bir projenin belirli bir parçasını ya da toplum yararına belirli bir etkinliği gerçekleştirmeleri anlamına gelir. Görevler, öğrencilerin bireysel becerilerini ve sorumluluklarını geliştirmeye yönelik olabilir.





Görev Örneđi

Geri Dönüşüm Kutularının Düzenlenmesi

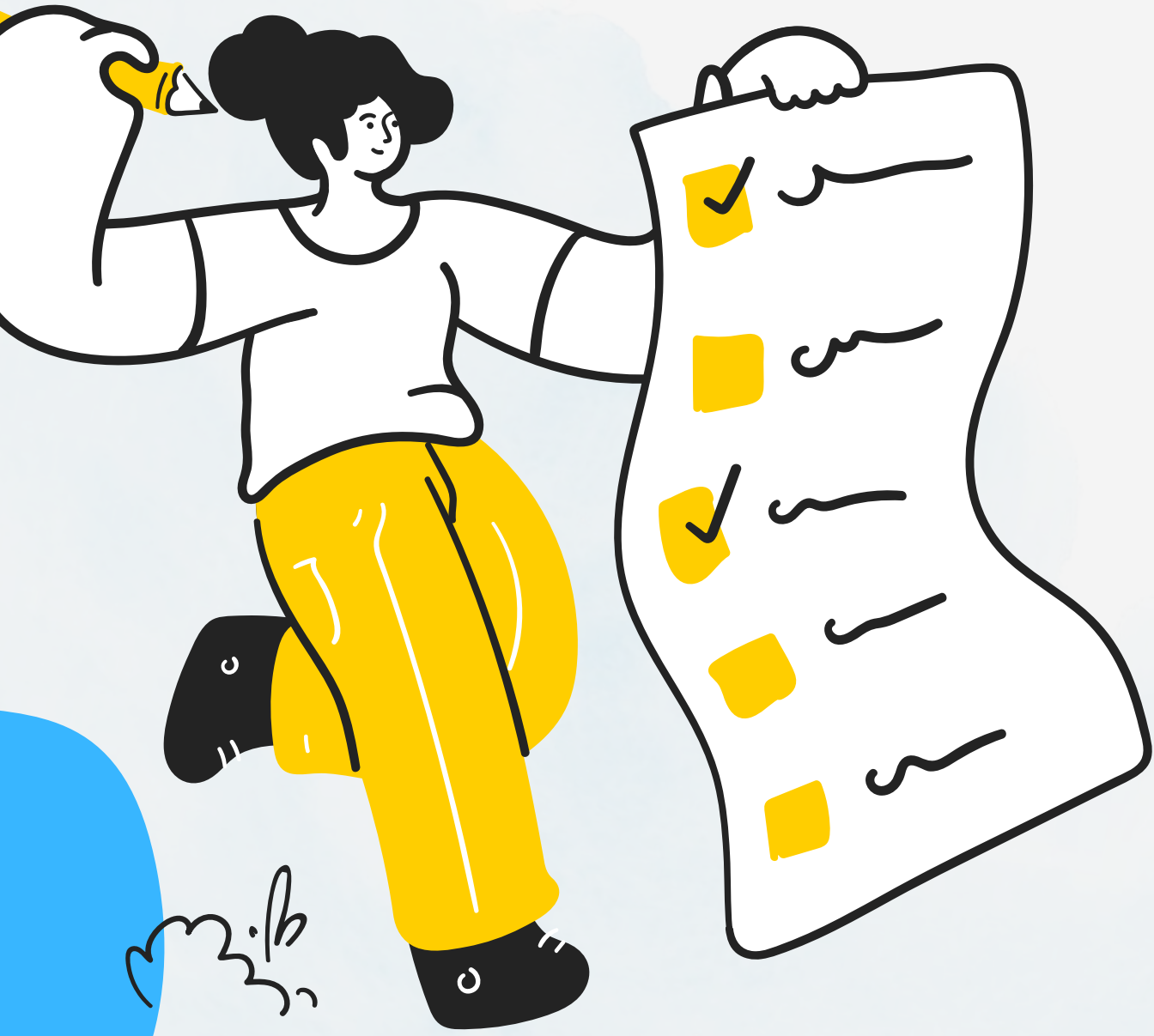
Geri Dönüşüm Bilinci Projesi çerçevesinde, bir öğrenci grubu, okulun farklı noktalarına geri dönüşüm kutularının yerleştirilmesinden ve bu kutuların düzenli olarak boşaltılmasından sorumlu tutulur. Bu görev, projenin başarısı için belirli bir sorumluluğun yerine getirilmesini ifade eder.

Hatırlatmalar

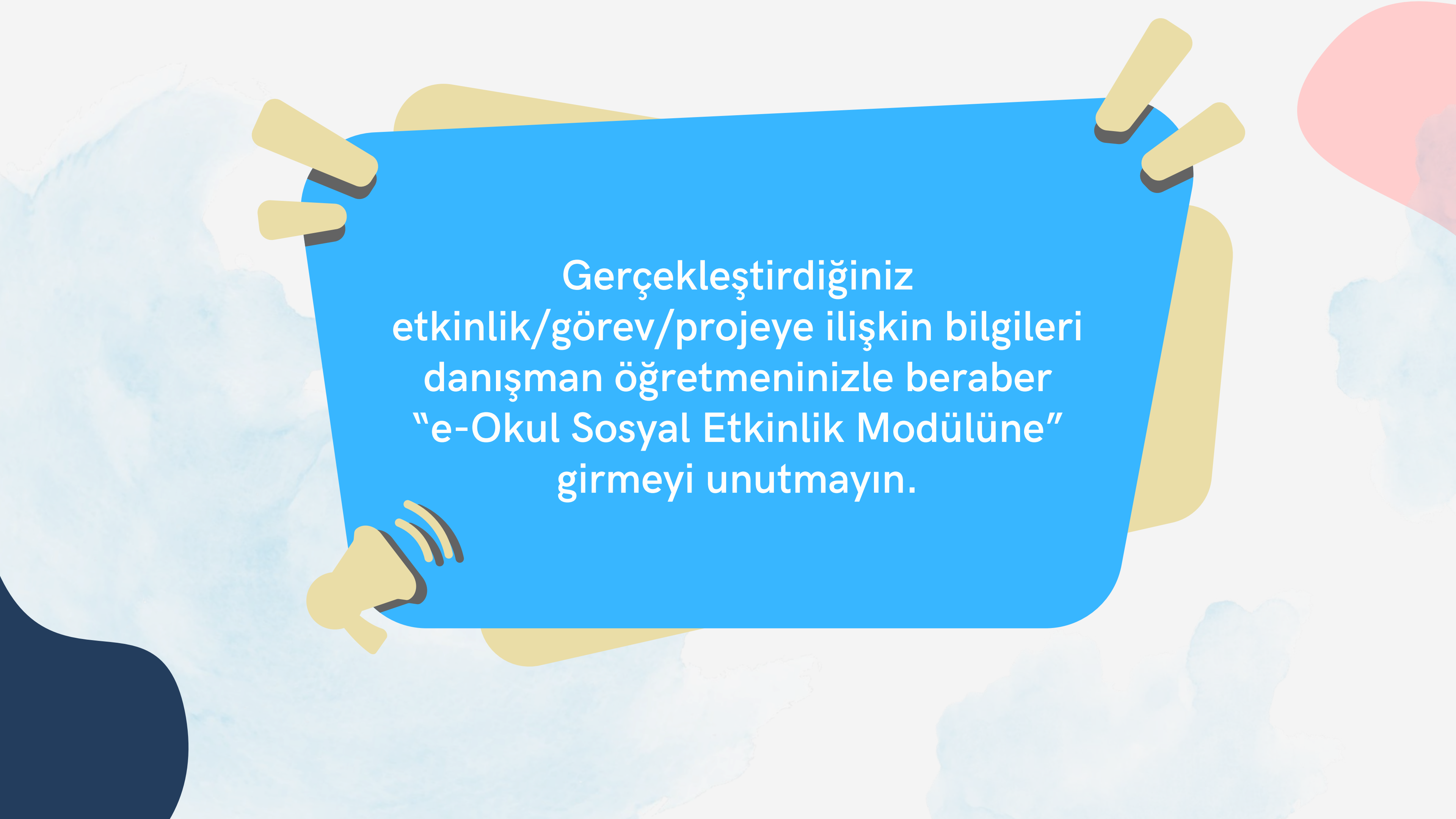
- ✓ Faaliyet türünüzü doğru belirlediğinizden emin olun.
- ✓ Faaliyetiniz okul içinde veya dışında iş birliği yapmanızı gerektiriyor ise izin prosedürlerini faaliyet öncesinde tamamlayın.
- ✓ Uygulama planınızın takvimini oluşturun.
- ✓ Yapacağınız faaliyet ile ilgili dijital veya basılı görseller oluşturup okulda görünür olmasını sağlayın.



Hatırlatmalar



- Faaliyetinizin hangi ölçüde etkili olduğunu ölçmek için basılı veya dijital anketler oluşturun.
- Faaliyet süresince yaptığınız çalışmaları fotoğraflayın ve "Yıl Sonu Faaliyet Haftasında" sergide yerinizi ayırın.
- Faaliyet sonrası çalışmalarınıza ait dosyayı danışman öğretmeninize teslim edin.



Gerçekleřtirdiđiniz
etkinlik/görev/projeye ilişkin bilgileri
danıřman öđretmeninizle beraber
“e-Okul Sosyal Etkinlik Modölüne”
girmeyi unutmayın.



TEMEL EĞİTİM GENEL MÜDÜRLÜĞÜ



#meb_tegm



tegm.meb.gov.tr